

STROJEXPORT



TROLEJBUS ŠKODA 9Tr

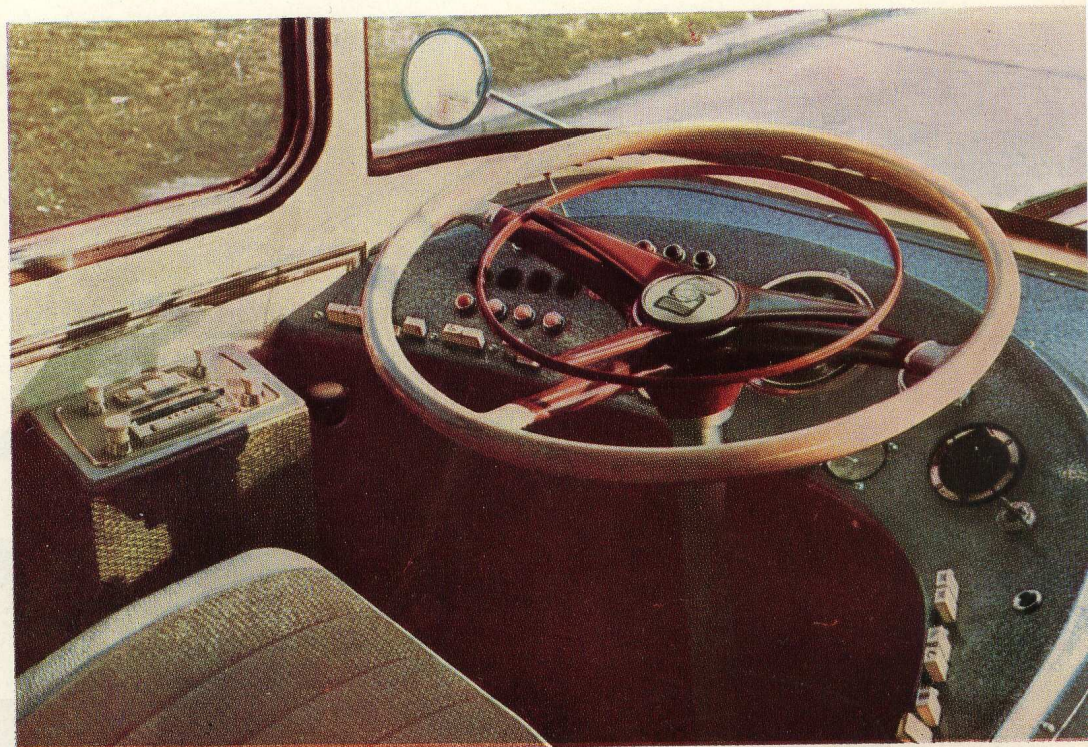
Pracovníci podniku Škoda Plzeň konstruují a vyrábějí trolejbusy značky Škoda několik desítek let. Své dlouholeté zkušenosti uložili zejména do konstrukce a výroby současně vyráběného typu Škoda 9 Tr, který se díky tomu výborně uplatňuje ve všech provozních podmínkách.

Naše trolejbusy spolehlivě přepravují cestující v přístavních městech – Riga, Gdynia – protože snášejí výborně slaný mořský vzduch a odolávají přímořským povětrnostním vlivům; stejně dobře se osvědčují v provozu na tratích s dlouhým příkrým stoupáním – Simferopol na Krymu – protože zásluhou výborné elektrické výzbroje zdolávají hladce až 120 ‰ stoupání; ve městech s úzkými historickými uličkami – Výmar – se opět uplatňuje jejich značná pohyblivost v příčném směru; v těžkých podmínkách tropických veder a dešťů – Bombay – se uplatňují pro svou dokonalou ventilaci a výborně izolovanou elektrickou výstroj; ani opačně extrémové podmínky – Kyjev s mrazy až -40°C – nejsou překážkou spolehlivému provozu trolejbusů 9 Tr. Trolejbus Škoda 9 Tr je dopravním prostředkem, který svou moderní konstrukcí přispěje ke vzhledu a půvabu vašeho města a zdraví jeho obyvatel. Tento dopravní prostředek neznečišťuje ulice města a jeho provoz zvláště oceníte v lázeňských místech.

Při zkouškách byla zjištěna u vozu 9 Tr vnitřní hlučnost 85 Db a vnější hlučnost 79,5 Db.



9 Tr ŠKODA



Pro porovnání uvádíme zjištěné hodnoty ku příkladu:

městská tramvaj	Db 82
automobil	Db 85
autobus	Db 92
příjemně reprodukováná hudba	Db 78–80

Některá místa, zvláště lázeňská města, která nesnesou výfukové plyny spalovacích motorů, ocení provoz trolejbusů 9 Tr.

Značná pohyblivost trolejbusu 9 Tr Škoda i v příčném směru na ulici znamená velké zrychlení frekvence městské dopravy.

Velká přepravní kapacita trolejbusu 9 Tr dovoluje zvládnout problémy městské dopravy hlavně ve špičkových hodinách. Trolejbus 9 Tr je tedy ideální prostředek pro hromadnou přepravu osob.

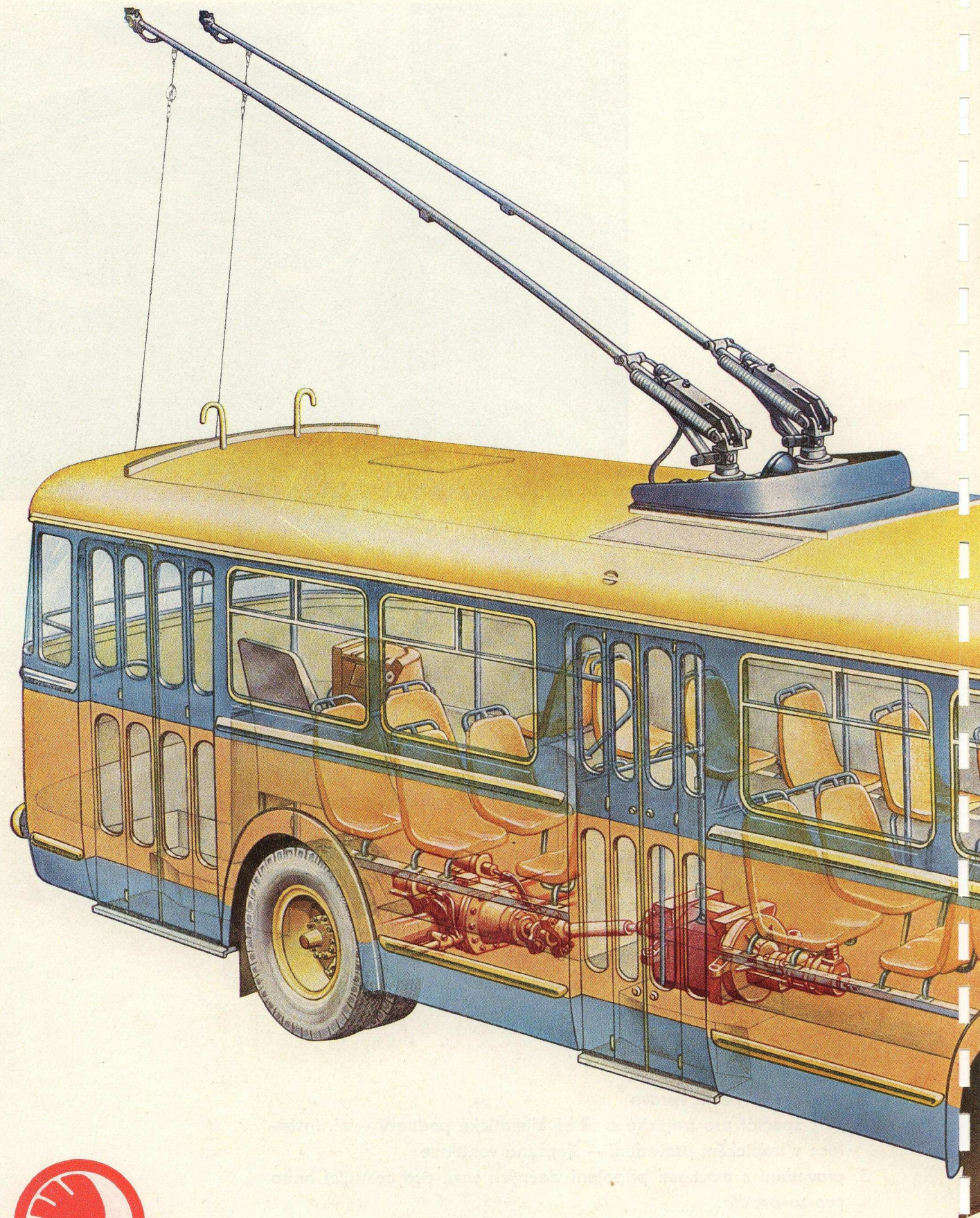
Přepravní výkonnost v jednom směru za hodinu při jednominutovém intervalu je 6600 osob. Vyráběné alternativy našeho trolejbusu pomáhají řešit různé specifické dopravní požadavky.

Vyrábíme:

1. normální provedení – třídvéřový
2. provedení – dvoudvéřový
3. anglické – řízení vpravo
4. 9 Tr speciál pro tropické a vlhké klimatické podnebí – el. instalace v tropickém provedení – zlepšená ventilace
5. provedení s možností připojení vlečných vozů pro cestující nebo pro zavazadla.

Náš výrobní závod je ochoten vyhovět všem vašim požadavkům v úpravě a provedení trolejbusů, které nemění zásadní konstrukční koncepci vozidla.

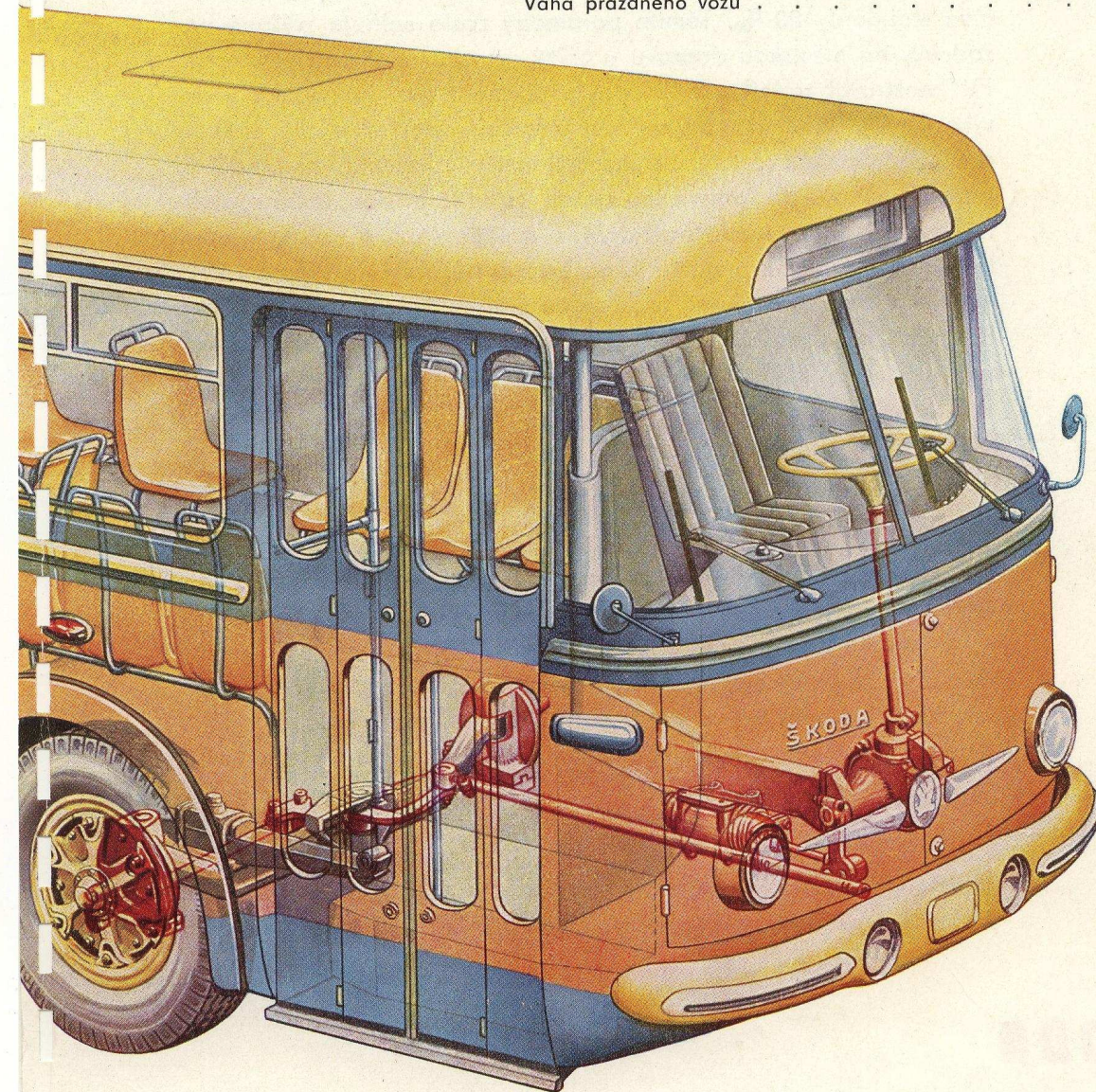


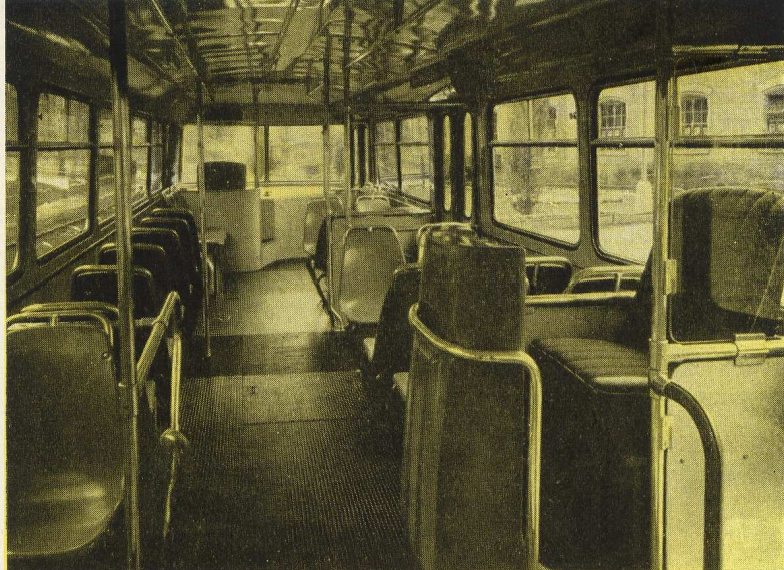


TECHNICKÁ DATA

Nejvyšší rychlost	60 km/hod.
1 sériový motor: napětí	600 V
výkon	115 kW
ot/min.	3280
Počet jízdních stupňů	11
Počet brzdných stupňů	3
1 kompresorový agregát s motorem o napětí	550 V
výkonu	2,6 kW
ot/min.	2800
Kompresor 7 atm.	400 litrů za minutu nasátého vzduchu
Zářivkové osvětlení	220 V, 100 Hz
Nouzové osvětlení	24 V
Signalizace	24 V
Topení: v prostoru cestujících	8 topných článků 380 V/1500 W
v prostoru řidiče (i pro rozmrazování čelního skla)	3000 W (s možností regulace)

u standardního provedení	Počet míst:	u dvoudveřového provedení
23	míst k sezení	39
47	míst k stání	31
70+2	celkem	70+2
100+2	maximálně	100+2
Váha prázdného vozu		8900 kg





Trolejbus Škoda 9 Tr má celokovovou samonosnou karosérii, která byla řešena tak, aby dávala optimum mezi požadovanou životností na jedné straně a požadavkem nízké váhy na druhé straně. Celková váha 8900 kg spolu s trakčním motorem o výkonu 115 kW zaručuje vozidlu dobré jízdní vlastnosti pro hustý městský provoz – plně zatížený vůz dosahuje zrychlení $1,4 \text{ m/sec}^2$, rychlost 60 km/hod. a zdolává stoupání 120 ‰. Těmito parametry zcela splňuje zvýšené požadavky na městskou dopravu a těžký provoz v centrech velkoměst. Při konstrukci trolejbusu 9 Tr bylo dbáno nejen na vysoké jízdní výkony, ale také na bezpečnost provozu, jednoduchost obsluhy a údržby. Spolehlivost brzdového systému je zaručena kombinací tří druhů brzd: elektrodynamickou vysoce účinnou brzdou, která spolehlivě pracuje bez ohledu na napětí v troleji; dále je trolejbus opatřen dvouokruhovou pneumatickou brzdou působící na všechna kola a nakonec ruční mechanickou brzdou s pneumatickým posilovačem. Pro informaci uvádíme brzdné dráhy plně naloženého vozu z různých rychlostí:

55 km/hod.	– 28,5 m
40 km/hod.	– 15,4 m
25 km/hod.	– 8,1 m
15 km/hod.	– 3,0 m

Jednoduché a spolehlivé provedení všech částí, nízké provozní a udržovací náklady dovolují optimální hospodářské výsledky, čímž je typ 9 Tr vysoce ekonomickým dopravním prostředkem.

Oficiální statistiky světových dopravních podniků uvádějí přibližně následující poměr, pokud jde o provozní a udržovací náklady:

tramvaj	100 ‰
autobus	60 ‰
trolejbus	48 ‰

Rovněž i dlouhá životnost trolejbusu 9 Tr v porovnání s jinými dopravními prostředky snižuje jeho amortizaci. Nízká spotřeba elektric-

9 Tr ŠKODA

kého proudu na smíšené trati na jednoho cestujícího – 14,8 W/km i při vysokém výkonu motoru 115 kW. Vůz je dokonale odpérován pomocí poloeliptických progresivních per.

Trolejbus 9 Tr se vyznačuje snadným a bezpečným ovládním. Servopneumatické řízení a automatické ovládní rozjezdu odlehčuje fyzickou námahu řidiče.

Sériový trakční motor, kterým je trolejbus 9 Tr vybaven, zaručuje spolehlivost, dovoluje značnou přetížitelnost a má jednoduchou a nenáročnou údržbu.

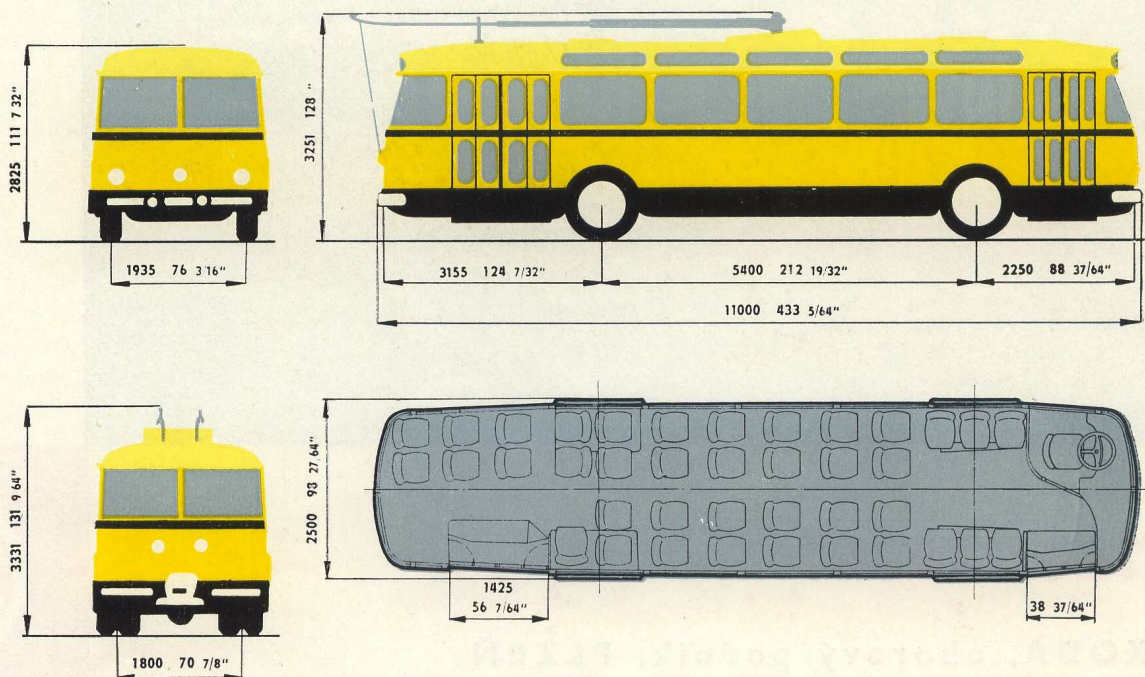
Velkou jeho výhodou je dokonalá komutace bez nebezpečí přeskoků při přejezdu sekčních izolátorů trolejového křížení a menší proudy při rozjezdu.

Trolejbus Škoda 9 Tr je vybaven opticko-akustickým zařízením, signalizujícím správné plnění funkcí hlavního zařízení, čímž je zajištěna bezpečnost a obsluhující personál má dokonalý přehled o provozu. Zařízení kontroluje a avizuje:

správné uzavření dveří, tlak vzduchu v pneumatice brzd, pokles napětí v troleji, dále je umožněna signalizace mezi průvodčím a řidičem, výzva cestujícího k zastavení, mikrofónové a reproduktorové zařízení pro hlášení – na zvláštní přání zákazníka.

Svou tichou, rychlou, plynulou jízdou, měkkým odpérováním a komfortním vybavením bude trolejbus 9 Tr plně uspokojovat nároky obyvatel města při cestách za prací a zábavou.

Pohodlnou a příjemnou jízdu v trolejbuse 9 Tr cestujícím zvyšuje estetické vyřešení interiéru, tvaru sedadel, dokonalé osvětlení zářivkovými tělesy, dobrý výhled, nízké stupačky, prostorné dveře, plynulá jízda bez nárazů, měkké odpérování, hygieničnost použitím umělých hmot na sedadla atd.



Pro provoz v městech teplých krajů je trolejbus vybaven nucenou ventilací, seřiditelnými okny ve střeše a pro chladná místa regulovatelným topením.

Využijte našich půlstoletých zkušeností! Vždyť Československo patří mezi země, kde byly dány do provozu první trolejbusové linky na světě: již v roce 1907 jezdily trolejbusy na 4 linkách.

Poradíme Vám a pomůžeme Vám ve všech problémech dopravy. Vypracujeme komplexní projekt – předložíme rozpočet. Vyšleme k Vám naše instruktory a techniky, kteří dohlédnou na zadanou stavbu celé trolejbusové sítě až do zahájení dopravy. Vyškolíme personál provozní i údržbářský.



STROJEXPORT

ŠKODA, oborový podnik, PLZEŇ

