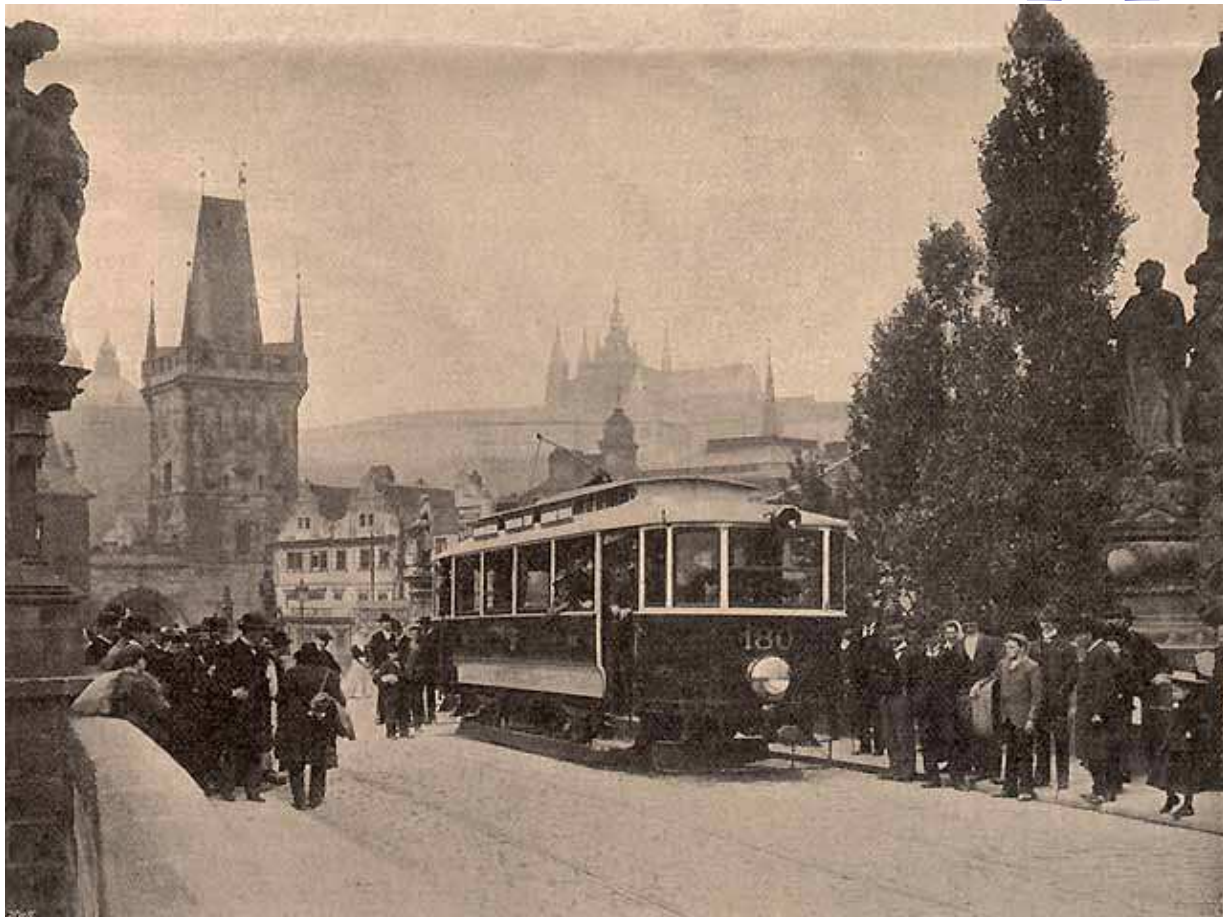


DISPEČERKA PRAŽSKÝCH TRAMVAJÍ



Hlídkka č. 1

Provoz elektrické tramvaje se spodním přívodem proudu byl na Karlově mostě zahájen 28. září 1905. Speciálně upravené tramvajové vozy, které zde projížděly, byly vybaveny dvojicí kontaktních lyžin. První lyžina spínala pomocné kontakty, aby byl zajištěn přívod trakčního proudu do hlavních kontaktů. druhá a hlavní lyže nahrazovala vrchní sběrač. Celé zařízení bylo jištěno, aby se trakční napětí objevilo pouze na kontaktech pod projíždějícím vozem elektrické tramvaje. Spodní přívod proudu se až za pravidelného provozu ukázal vysoce nespolehlivým, a tak byl od 1. května 1908 provoz tramvajů na Karlově mostě trvale zastaven.