

## Podvozek typu KOMFORT EVO

### Koncepce

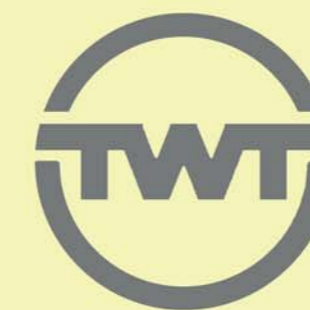
- plná otočnost podvozků
- primární a sekundární odpružení
- kola Ø 610 mm
- vnější rám
- elektrohydraulická brzda

### Vlastnosti

- minimalizace negativních účinků na trať
- minimální kontaktní tlaky a přirozený styk kolo koleje
- vysoký limit kilometrických proběhů do reprofilace
- nízká hlučnost tramvaje
- vysoká úroveň bezpečnosti proti vykolejení

### Efekty

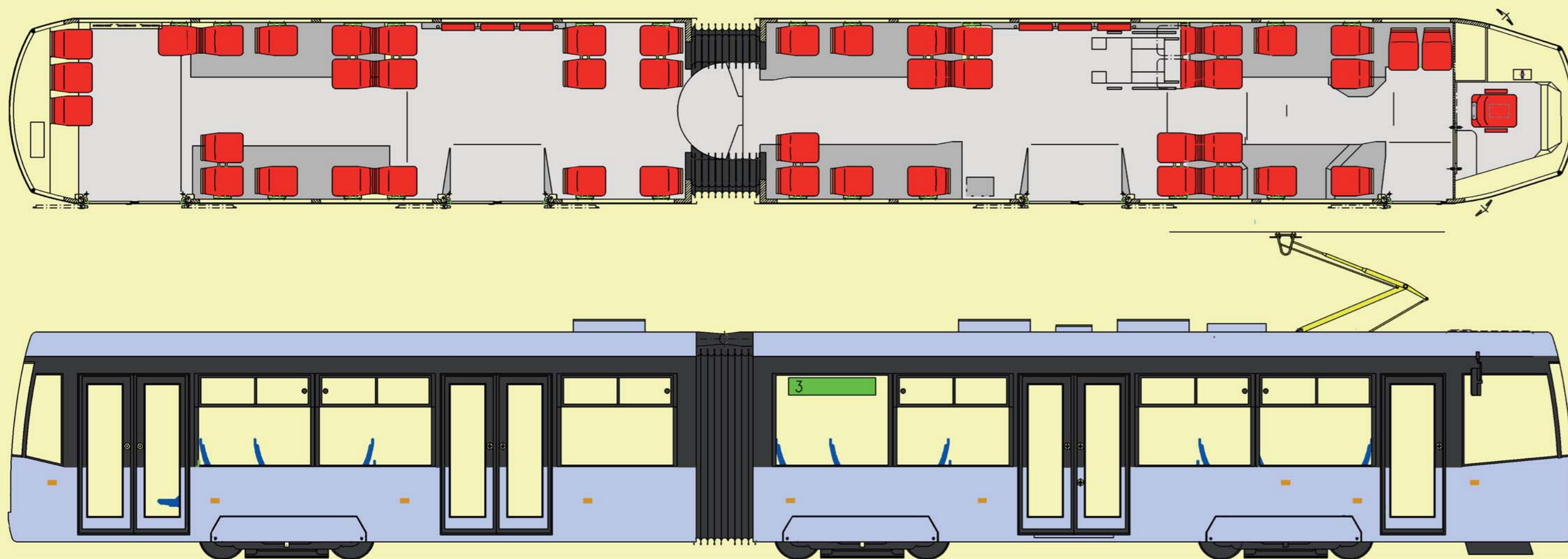
- optimalizace přímých a nepřímých provozních nákladů
- zvýšená mezní životnost kol a kolejí
- plnění hygienických a ekologických požadavků na provoz
- zajištění bezpečnosti a komfortu cestování
- příznivé ekonomické parametry



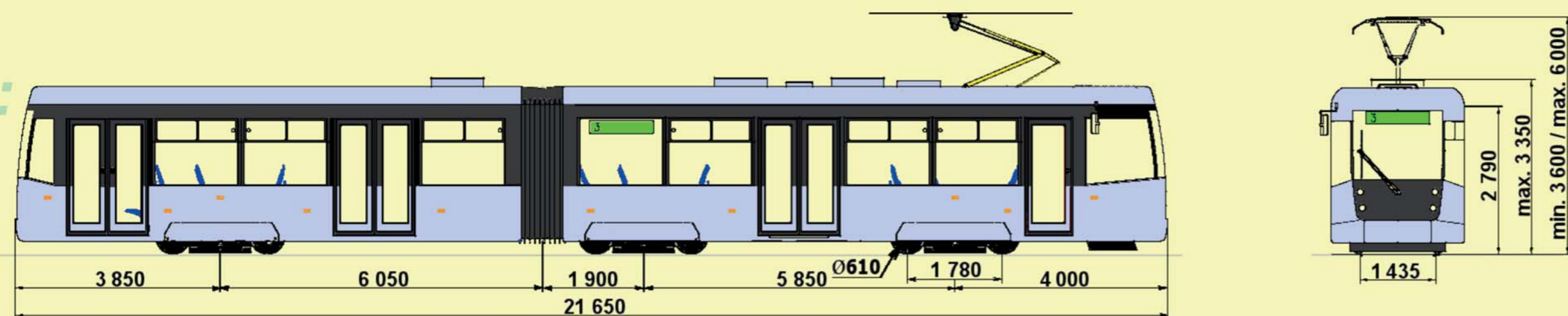
TW TEAM



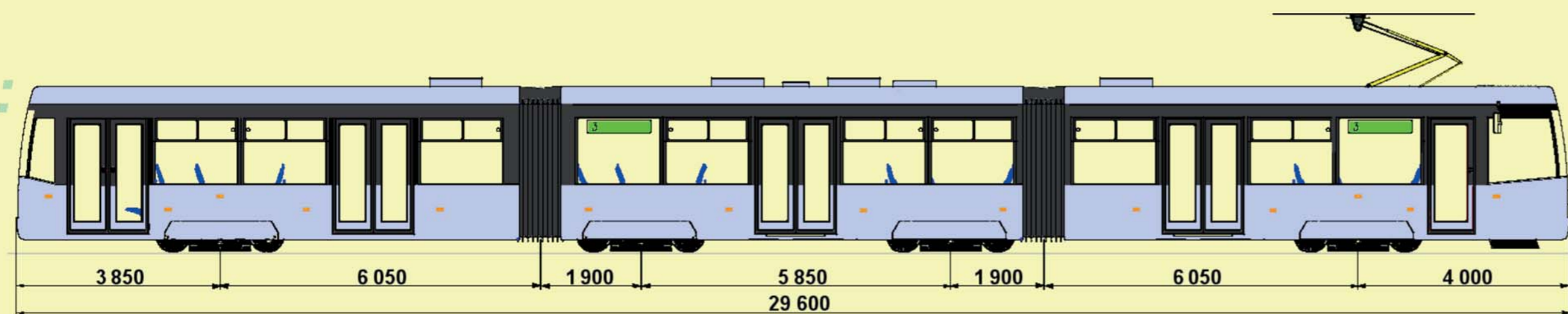
BEZBARIÉROVÉ TRAMVAJE EVO



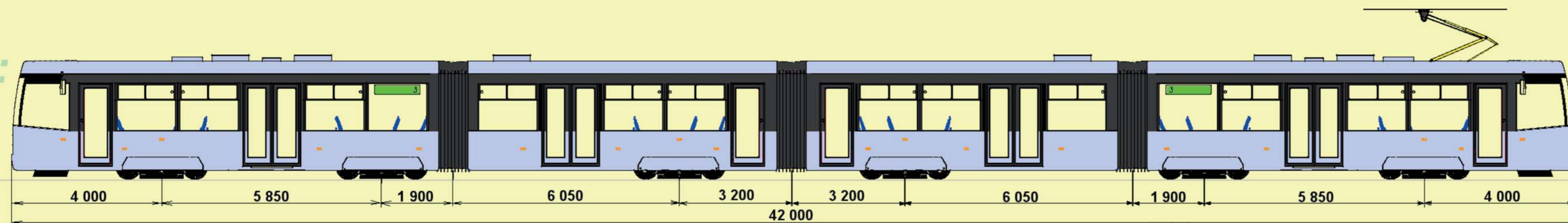
L:



XL:



XXL:



## Specifikace

	EVO2	EVO3	EVO4
rozchod (mm)	1 435/1 524	1 435/1 524	1 435/1 524
počet článků (ks)	2	3	4
délka tramvaje bez spřáhel (mm)	21 650	29 600	42 000
maximální šířka vozidla (mm)	2 560	2 560	2 560
počet hnacích otočných podvozků (ks)	3	4	6
počet běžných otočných podvozků	0	0	0
uspořádání pojezdu	Bo'Bo'Bo'	Bo'Bo'Bo'Bo'	Bo'Bo'Bo'Bo'Bo'Bo'
max./min. průměr kola (mm)	610/530	610/530	610/530
nejmenší poloměr oblouku (m)	18	18	18
výška podlahy od temene kolejnice (mm)	350/500	350/500	350/500
dveře (ks)	4	5	8
sedadla (ks)	46	63	92
celková kapacita při 5 os/m <sup>2</sup> (sklopy neobsazeny - počet)	161+1	233+1	322+1
hmotnost prázdné tramvaje (kg)	27 500	37 500	55 000
hmotnost plně obsazené tramvaje při 5os/m <sup>2</sup> (kg)	38 840	53 880	77 610
maximální hmotnost na nápravu při 5os/m <sup>2</sup> (kg)	7 000	7 000	7 000
jmenovité trakční napětí (V)	600/750	600/750	600/750
přenos trakčního výkonu	AC	AC	AC
ovládání brzd	elektrohydraulické		
instalovaný trakční výkon (kW)	6 x 65	8 x 65	12 x 65
trakční motory	uzavřené vzduchem chlazené typu TAM 1020 C		
maximální rychlost (km/hod)	65	65	65

Jedeme dál...