

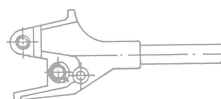


Dopravní podnik hlavního města Prahy,  
akciová společnost

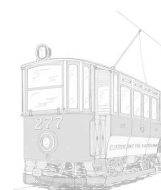


## Teoretická část - test 1

Zpracovali: Pavel Patočka a Ing. Vladimír Pušman, oddělení Vzdělávání - Tramvaje



Nauka o vozidle T3



Znalost MHD

---

Počet trestných bodů:

Rozhodčí:

---

**1. Tramvaj je pro účely zákona o silničním provozu:**

- a) Vozidlem hromadné dopravy osob
- b) Elektrickým motorovým vozidlem
- c) Motorovým vozidlem

---

**2. Křižovatka je místo:**

- a) V němž se pozemní komunikace protínají nebo spojují.
- b) Kde se dva jízdní pruhy sbíhají v jeden, aniž by bylo zřejmé, který z nich je průběžný.
- c) Vyústění účelové pozemní komunikace na jinou pozemní komunikaci.

---

**3. Tramvaj musí mít za jízdy:**

- a) Rozsvícena potkávací světla nebo světla pro denní svícení.
- b) Rozsvícena výstražná světla.
- c) Vždy rozsvícena všechna světla.

---

**4. Řidič je povinen, s výjimkou řidiče tramvaje, umožnit chodci, který je na přechodu pro chodce nebo jej zřejmě hodlá použít:**

- a) Přejít vozovky; přitom smí být chodec omezen v chůzi.
- b) Nerušeně a bezpečně přejít vozovky.
- c) Bezpečně přejít silnice alespoň do její jedné poloviny.

---

**5. Svítí-li zvláštní výstražné světlo modré barvy na stojícím vozidle, musí řidiči ostatních vozidel podle okolností:**

- a) Opatrně otočit vozidlo a jet jinou trasou.
- b) Urychleně opustit místo, kde toto vozidlo stojí.
- c) Snížit rychlost jízdy a popřípadě i zastavit vozidlo.

---

**6. Vyžadují-li provozní nebo jiné závažné důvody, aby osoby při vystupování z vozidla hromadné dopravy osob mimo zastávku nebo nastupování do něj mimo zastávku vstoupily do vozovky:**

- a) Je dopravce oprávněn zastavovat ostatní vozidla.
- b) Je cestující z vozidla hromadné dopravy osob starší 18 let oprávněn zastavovat ostatní vozidla.
- c) Je dopravce povinen tuto skutečnost neprodleně oznámit policii nebo obecní policii.

---

**7. Řidič tramvaje je povinen mít při řízení tramvaje u sebe:**

- a) Občanský průkaz a průkaz způsobilosti k řízení drážního vozidla.
- b) Jakýkoliv průkaz totožnosti.
- c) Průkaz způsobilosti k řízení drážního vozidla a osvědčení o technickém průkazu tramvaje.

---

**8. Světelné signály:**

- a) Jsou nadřazeny pokynům příslušníků nebo orgánů vojenské pořádkové služby.
- b) Jsou nadřazeny svislým dopravním značkám upravujícím přednost.
- c) Jsou nadřazeny všem dopravním značkám.

---

**9. Během jízdy může kouřit:**

- a) Řidič nákladního vozidla.
- b) Řidič autobusu a tramvaje.
- c) Řidič motocyklu a cyklista.

10. Řidič při vjíždění na pozemní komunikaci z místa ležícího mimo pozemní komunikaci musí:

- a) Dát přednost v jízdě vozidlům přijíždějícím zprava.
- b) Dát přednost v jízdě ostatním účastníkům provozu na pozemních komunikacích.
- c) Brát ohled na ostatní účastníky provozu na pozemních komunikacích.

11. Tramvaj zastavila v zastávce bez nástupního ostrůvku. Řidič jiného vozidla jedoucího za touto tramvají musí:

- a) Tramvaj se zvýšenou opatrností objet vlevo; přitom musí svou jízdu přizpůsobit zejména možnosti vstoupení chodců do vozovky.
- b) Zastavit vozidlo na dobu, než tramvaj odjede z prostoru zastávky.
- c) Zastavit vozidlo. Pokračovat v jízdě smí teprve tehdy, neohrozí-li již cestující, kteří nastupují nebo vystupují.

12. Na tramvajový pás v úrovni vozovky se smí v podélném směru vjet:

- a) Při objíždění, předjíždění, odbočování, otáčení, vjíždění na pozemní komunikaci.
- b) Jen v době od 19.00 do 5.00 hodin.
- c) Jen vyžadují-li to zvláštní okolnosti.

13. Pokud není dopravní značkou "Nejvyšší dovolená rychlost" dovolena rychlost vyšší, smí jet řidič v obci rychlostí nejvýše:

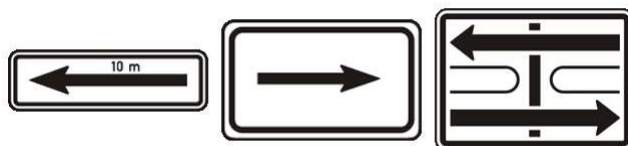
- a) 50 km.h-1.
- b) 70 km.h-1.
- c) 60 km.h-1.

14. Řidič smí dávat světelné výstražné znamení krátkým přerušovaným rozsvícením dálkových světel nebo přepínáním potkávacích a dálkových světel:

- a) Pokud chce upozornit ostatní řidiče na silniční kontrolu.
- b) Jen mimo obec při předjíždění k upozornění řidiče předjížděného vozidla.
- c) Pouze k odvrácení hrozícího nebezpečí nebo k upozornění řidiče předjížděného vozidla.

15. Která z vyobrazených dodatkových tabulek vyznačuje úsek platnosti dopravní značky, pod kterou je umístěna:

- a)
- b)
- c)



a)

b)

c)

16. Tato dopravní značka platí:

- a) Jen pro řidiče tramvají, kteří musí dát přednost v jízdě ostatním vozidlům.
- b) Pro řidiče motorových a nemotorových vozidel, kteří musí dát přednost tramvaji.
- c) Pouze pro chodce jako informace o provozu tramvají.



**17. Platí tato dopravní značka pro řidiče tramvaje?**

- a) Ano.
- b) Ne.
- c) Pouze při jízdě bez cestujících.



**18. Tento signál:**

- a) Povoluje jízdu tramvaje v přímém směru.
- b) Zakazuje jízdu tramvaje.
- c) Zakazuje jízdu tramvaje jen v přímém směru, tramvaj smí odbočit.



**19. Pro řidiče tramvaje tato dopravní značka:**

- a) Neplatí.
- b) Platí, ale nemusí dodržet omezenou rychlost.
- c) Platí.



**20. Pokud není omezení vyplývající z této dopravní značky dříve ukončeno jinak, končí:**

- a) Na vzdálenější hranici nejbližší křižovatky.
- b) Na vzdálenější hranici druhé nejbližší křižovatky.
- c) Jen na nejbližší křižovatce zprava.



**21. Tato dopravní značka:**

- a) Zakazuje vjezd vozidlům vyznačených druhů.
- b) Povoluje vjezd vyznačených druhů vozidel. Nevyznačená vozidla mají vjezd zakázán.
- c) Zakazuje vjezd všem motorovým i nemotorovým vozidlům.



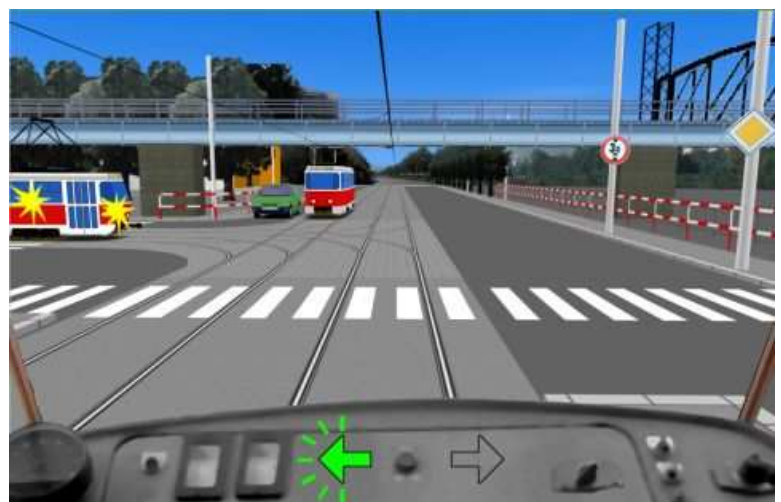
**22. Tato dopravní značka upozorňuje na místo nebo úsek pozemní komunikace, kde:**

- a) Může docházet k častému výskytu domácích zvířat na pozemní komunikaci.
- b) Může docházet k častému výskytu divoké zvěře na pozemní komunikaci.
- c) Platí zákaz hnaní domácích zvířat po pozemní komunikaci.



**23. Řidič tramvaje z výhledu:**

- a) Musí dát přednost protijedoucí tramvaji, má však přednost před zeleným vozidlem.
- b) Nemusí dávat přednost v jízdě.
- c) Musí dát přednost protijedoucí tramvaji i zelenému vozidlu.



24. Při řízení provozu na křižovatce signál se současně svítícím červeným a žlutým světlem "Pozor!" znamená pro řidiče (kromě řidiče tramvaje) povinnost:

- a) Dbát při průjezdu křižovatkou zvýšené opatrnosti.
- b) Připravit se k jízdě.
- c) Zastavit vozidlo.

25. Jste řidičem tramvaje z výhledu. V jakém pořadí projedou vozidla touto křižovatkou?

- a) 1. zelené vozidlo, 2. Vaše tramvaj, 3. modré vozidlo, 4. červená tramvaj.
- b) 1. obě tramvaje, 2. zelené vozidlo, 3. modré vozidlo.
- c) 1. modré vozidlo, 2. Vaše tramvaj, 3. zelené vozidlo, 4. červená tramvaj.



26. Jste řidičem tramvaje z výhledu. Má modré vozidlo přednost před Vaší tramvají?

- a) Ano.
- b) Ne.
- c) Jen v době přepravní špičky



27. Řidič tramvaje z výhledu:

- a) Musí dát přednost modrému vozidlu, protože tramvaj z výhledu odbočuje na vedlejší silnici.
- b) Musí dát přednost červenému vozidlu, protože tramvaj z výhledu odbočuje na vedlejší silnici.
- c) Má přednost před modrým vozidlem, protože tramvaj z výhledu odbočuje vpravo a dává znamení o změně směru jízdy.

