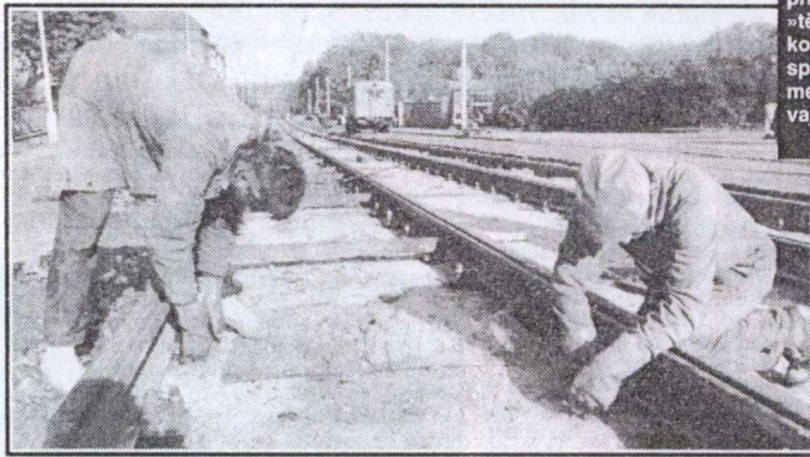


V pekařské michačce míchají pracovníci Metrostavu poněkud netradiční »těsto« — směs pryskyřice a písku. Při rekonstrukci tramvajové tratě v Jičínské ulici speciální směsí utěsňují a zalepují škvíry mezi kolejemi a betonovým podložím. Tramvaje by se sem měly vrátit v sobotu ráno.
Snímky: VP — Vitek



Večerník Praha, 20. října 1992