

ZKOUŠKA

Linkové vedení + SPP

Jméno:

Os. č.

Útvar:

ID testu:

Linkové vedení + SPP

- 1)** Jedno zavazadlo, které podléhá placení dovozného, smí přepravovat bezplatně: **1 b.**
ID otázky: 2804
- a)**
- a) cestující s časovou jízdenkou (s platností 24 hod. a více)
 - b) cestující s časovou jízdenkou i cestující s přestupní jízdenkou pro jednotlivou jízdu
 - c) toto zavazadlo nelze bezplatně přepravovat

- 2)** Pes smí být přepravován: **1 b.**
ID otázky: 2805
- c)**
- a) pouze ve schráně s nepropustným dnem
 - b) zcela volně
 - c) ve schráně s nepropustným dnem nebo na krátkém vodítku a s náhubkem

- 3)** V tramvaji smí být pes přepravován: **1 b.**
ID otázky: 2806
- b)**
- a) na přední i zadní plošině vozu
 - b) na přilehlé plošině dveří označených příslušným piktogramem
 - c) na přední i zadní plošině obou vozů spřažených souprav

- 4)** Kde smí být v tramvaji přepravován pes beze schrány: **1 b.**
ID otázky: 2807
- c)**
- a) vždy za kabinou řidiče
 - b) kdekoliv ve voze
 - c) na plošině označené piktogramem psa

- 5)** Je-li ve vozidle na plošině označené piktogramem psa přepravován vodící pes nevidomé osoby: **1 b.**
ID otázky: 2808
- c)**
- a) může další cestující se psem beze schrány přistoupit, ale pouze když mu řidič určí jiné místo
 - b) může další cestující se psem beze schrány přistoupit
 - c) nemůže na tuto plošinu další cestující se psem beze schrány přistoupit

- 6)** Cestujícím není dovoleno brát s sebou do vozidla zavazadla, jejichž rozměry přesahují stanovené hodnoty. Výjimku tvoří: **1 b.**
ID otázky: 2812
- a)**
- a) dětské kočárky
 - b) spoluzavazadlo deskového tvaru
 - c) cestovní kufr

Linkové vedení + SPP

- 7)** Cestujícím není dovoleno brát s sebou do vozidla zavazadla, jejichž rozměry přesahují stanovené hodnoty. Výjimku tvoří: **1 b.**
c) ID otázky: 2813
- a) spoluzavazadlo tyčového tvaru
b) cestovní kufry
c) jeden nebo dva páry lyží s holemi v obalu
-
- 8)** Přeprava prázdného dětského kočárku je: **1 b.**
a) ID otázky: 2815
- a) povolena pouze v době snížených přepravních nároků
b) zakázána
c) povolena kdykoliv
-
- 9)** V tramvaji se na vyhrazené plošině přepravuje: **1 b.**
b) ID otázky: 2816
- a) pouze jeden dětský kočárek
b) pouze jeden dětský kočárek; řidič může podle provozní situace povolit přepravu dalších kočárků
c) nejvýše dva dětské kočárky
-
- 10)** Přeprava kočárků sloužících pro přepravu věcí je: **1 b.**
c) ID otázky: 2817
- a) povolena pokud to provozní poměry na lince dovolí
b) povolena
c) zakázána
-
- 11)** V tramvajích se přepravuje dětský kočárek: **1 b.**
c) ID otázky: 2818
- a) kdekoliv
b) na určeném místě na zadní plošině
c) na přilehlé plošině dveří, označených příslušným piktogramem
-
- 12)** Držitel průkazu ZTP má nárok: **1 b.**
c) ID otázky: 2819
- a) pouze na místo k sezení
b) pouze na přepravu zdarma
c) na místo k sezení a přepravu zdarma
-
- 13)** Průvodce držitele průkazu ZTP-P má nárok na: **1 b.**
b) ID otázky: 2820
- a) místo k sezení a na přepravu zdarma
b) přepravu zdarma
c) místo k sezení
-
- 14)** Přeprava osob na vozíku pro invalidy je v tramvajích: **1 b.**
c) ID otázky: 2825
- a) zakázána
b) povolena pouze v nízkopodlažních vozech
c) povolena pouze s vědomím řidiče při splnění stanovených podmínek
-
- 15)** Jízdní kola lze přepravovat: **1 b.**
c) ID otázky: 2827
- a) v autobusech, v metru a v tramvajích
b) pouze v tramvajích a v metru
c) v tramvajích, v metru, na lanové dráze, v cyklobusech a na plavidle
-

Linkové vedení + SPP

- 16)** V úseku Palmovka – Spojovací lze přepravovat jízdní kola: **1 b.**
ID otázky: 2830
- a)**
- a) pouze ve směru jízdy na Spojovací
 - b) v obou směrech jízdy
 - c) pouze ve směru jízdy na Palmovku
-
- 17)** V úseku Smíchovské nádraží – Sídliště Barrandov lze přepravovat jízdní kola: **1 b.**
ID otázky: 2831
- a)**
- a) pouze ve směru jízdy na Sídliště Barrandov
 - b) v obou směrech jízdy
 - c) výjimečně ze zastávky Sídliště Barrandov
-
- 18)** Přeprava jízdních kol je zakázána: **1 b.**
ID otázky: 2838
- a)**
- a) na plošině obsazené tak, že není umožněno bezpečné naložení a přeprava jízdního kola
 - b) v cyklobusech a na plavidle
 - c) v nízkopodlažních tramvajích všech typů
-
- 19)** Ve voze mohou být přepravována: **1 b.**
ID otázky: 2839
- b)**
- a) nejvýše tři jízdní kola
 - b) nejvýše dvě jízdní kola
 - c) jízdní kola v počtu dle rozhodnutí řidiče
-
- 20)** V tramvajích se jízdní kola přepravují: **1 b.**
ID otázky: 2840
- b)**
- a) kdekoli na volném místě
 - b) na plošině určené k přepravě dětských kočárků
 - c) za kabinou řidiče
-
- 21)** Jeden cestující může přepravovat v tramvaji: **1 b.**
ID otázky: 2841
- b)**
- a) dvě jízdní kola
 - b) pouze jedno jízdní kolo
 - c) jedno dvomístné jízdní kolo (tandem)
-
- 22)** U vlaků vybavených nájezdovou plošinou lze tuto plošinu vyklopit: **1 b.**
ID otázky: 2842
- b)**
- a) na znamení osoby na vozíku pro invalidy v kterékoliv zastávce
 - b) pouze v zastávkách se zvýšenou hranou nástupního (výstupního) prostoru
 - c) po stisknutí tlačítka před nástupem nebo výstupem
-
- 23)** V autobusech provozujících náhradní dopravu za tramvaje: **1 b.**
ID otázky: 2843
- a)**
- a) není přeprava jízdních kol dovolena
 - b) je povolena pouze dveřmi označenými příslušným piktogramem
 - c) se jízdní kola mohou přepravovat
-
- 24)** Řidič je oprávněn vykázat z přepravy osoby, které znečišťují prostory pro cestující a zařízení dopravce svým jednáním nebo oděvem: **1 b.**
ID otázky: 2845
- a)**
- a) ano
 - b) ne
 - c) jen se souhlasem provozního dispečinku JPT
-

Linkové vedení + SPP

- 25)** Řidič je oprávněn vykázat z přepravy osoby, které znečišťují ostatní cestující: **1 b.**
ID otázky: 2846
- a)** a) ano
b) ne
c) jen se souhlasem provozního dispečinku JPT
-

- 26)** Řidič je oprávněn nevpustit do vozidla osoby, které znečišťují vozidlo: **1 b.**
ID otázky: 2847
- b)** a) ne
b) ano
c) jen se souhlasem provozního dispečinku JPT
-

- 27)** Řidič: **1 b.**
ID otázky: 2848
- a)** a) je oprávněn dávat cestujícím pokyny a příkazy k zajištění bezpečnosti a plynulosti dopravy
b) není oprávněn dávat cestujícím pokyny a příkazy k zajištění bezpečnosti a plynulosti dopravy
c) je oprávněn ukládat cestujícím pokuty za zdržení dopravy
-

- 28)** Placení dovozného v tramvaji podléhá: **1 b.**
ID otázky: 2809
- c)** a) jízdní kolo
b) dětský kočárek s dítětem
c) dětský kočárek bez dítěte
-

- 29)** Vojáci a policisté: **1 b.**
ID otázky: 2814
- a)** a) si musí označit plnocennou jízdenku
b) si musí označit zvýhodněnou jízdenku
c) se přepravují bezplatně
-

- 30)** Kolik stojí plnocenná jízdenka pro Prahu (4 pásma): **1 b.**
ID otázky: 2821
- c)** a) 24,- Kč
b) 38,- Kč
c) 32,- Kč
-

- 31)** Jízdné ve výši 24,- Kč umožňuje přepravu v trvání: **1 b.**
ID otázky: 2822
- c)** a) 90 minut
b) 120 minut
c) 30 minut
-

- 32)** Jízdné ve výši 24,- Kč platí v Praze pro: **1 b.**
ID otázky: 2823
- b)** a) nepřestupní na dobu 60 minut
b) přestupní na dobu 30 minut
c) přestupní na dobu na 30 minut a v metru na max. 4 stanice
-

- 33)** Plnocenné jízdné ve výši 32,- Kč platí v Praze pro: **1 b.**
ID otázky: 2824
- c)** a) nepřestupní na dobu 120 minut
b) přestupní na 90 minut a max. 4 stanice metra
c) přestupní na 90 minut
-

Linkové vedení + SPP

- 34)** Při mimořádných událostech, vyžadujících přerušování jízdy z důvodů na straně dopravce, **1 b.**
b) zajistí dopravce neprodleně přepravu cestujících náhradním způsobem: ID otázky: 2826
- a) tak, že si cestující označí další jízdenku
b) bez dalšího placení
c) tak, že o způsobu placení rozhodne řidič
-
- 35)** SMS jízdenka je platná: **1 b.**
a) ID otázky: 2844
- a) v rozsahu časových údajů uvedených v textu jízdenky
b) po dobu uložení v mobilním telefonu
c) do vystoupení z vozidla
-
- 36)** Placení dovozného v tramvaji nepodléhá: **1 b.**
b) ID otázky: 2811
- a) dětský kočárek bez dítěte
b) pes bez schránky
c) kočárek pro přepravu věcí
-
- 37)** Placení dovozného v tramvaji nepodléhá: **1 b.**
a) ID otázky: 2810
- a) kočárek pro přepravu dětí
b) jeden pár běžeckých lyží bez obalu
c) dětský kočárek bez dítěte
-
- 38)** Cestující hledá přímé spojení tramvají mezi zastávkami Staroměstská a Nádraží **1 b.**
c) ID otázky: 2754
- a) 3
b) 21
c) 17
-
- 39)** Ze zastávky Palmovka k zastávce Flora jede linka: **1 b.**
c) ID otázky: 2756
- a) 5
b) 8
c) 10
-
- 40)** V zastávce Anděl zastavují linky: **1 b.**
b) ID otázky: 2757
- a) 7, 17, 21
b) 9, 10, 16
c) 3, 5, 6
-
- 41)** V zastávce Karlovo náměstí zastavuje linka: **1 b.**
c) ID otázky: 2758
- a) 9
b) 26
c) 3
-

Linkové vedení + SPP

- 42)** V zastávce Malostranská zastavují linky: **1 b.**
ID otázky: 2762
- a)** a) 18,22
b) 17, 23
c) 19, 20
-
- 43)** V zastávce Kobylisy zastavuje linka: **1 b.**
ID otázky: 2763
- b)** a) 12
b) 17
c) 26
-
- 44)** Mezi zastávkami Anděl a Malostranská jezdí linky: **1 b.**
ID otázky: 2764
- a)** a) 12, 20
b) 6, 18
c) 12, 22
-
- 45)** Stanice metra Hradčanská a Vltavská spojuje linka: **1 b.**
ID otázky: 2765
- b)** a) 8
b) 1
c) 15
-
- 46)** Stanice metra Hradčanská a Palmovka spojují tramvajové linky: **1 b.**
ID otázky: 2766
- c)** a) 8, 18, 26
b) 1, 24, 25
c) 1, 8, 25
-
- 47)** Linka číslo 1 zastavuje v zastávkách: **1 b.**
ID otázky: 2767
- a)** a) Ohrada, Pražská tržnice, Vozovna Střešovice
b) Ohrada, Krematorium Strašnice, Černokostelecká
c) Libeňský most, Výstaviště Holešovice, Vozovna Střešovice
-
- 48)** Cestující se potřebuje dostat z Karlova náměstí do zastávky I. P. Pavlova. Které linky může použít: **1 b.**
ID otázky: 2768
- a)** a) 4, 10, 16, 22
b) 4, 10, 11, 22
c) 10, 16, 22, 24
-
- 49)** Stanice metra I. P. Pavlova a Náměstí Míru spojují tyto tramvajové linky: **1 b.**
ID otázky: 2769
- a)** a) 4, 10, 16, 22
b) 10, 16, 22, 23
c) 4, 6, 10, 22
-
- 50)** Linka číslo 3 zastavuje v zastávkách: **1 b.**
ID otázky: 2771
- b)** a) Moráň, Anděl, Kotlářka
b) Výtoň, Lazarská, Bílá labuť
c) Albertov, Průběžná, Radošovická
-

Linkové vedení + SPP

- 51)** Linka číslo 7 zastavuje na své trase v zastávkách: **1 b.**
ID otázky: 2772
a) a) Zborov – Strašnické divadlo, Zborovská
b) Poštovka, Poštovská
c) Klamovka, Kavalírka
-
- 52)** Linka číslo 9 zastavuje na své trase v zastávkách: **1 b.**
ID otázky: 2773
c) a) Divadlo Na Fidlovačce, Divadlo Pod Palmovkou
b) Strašnické divadlo, Stavovské divadlo
c) Národní divadlo, Švandovo divadlo
-
- 53)** Linka číslo 10 zastavuje na své trase v zastávkách: **1 b.**
ID otázky: 2774
b) a) Kněžská luka, Klamovka, Krematorium Motol
b) Kotlářka, Kavalírka, Kyselova
c) Karlovy lázně, Ke Stírce, Kamenická
-
- 54)** Linka číslo 10 pokračuje ze zastávky Zborovská do centra na následujícím kolejovém **1 b.**
větvení směrem: ID otázky: 2775
a) a) rovně
b) vlevo
c) vpravo
-
- 55)** Linka číslo 12 zastavuje na své trase v zastávkách: **1 b.**
ID otázky: 2776
c) a) Krematorium Motol, Krematorium Strašnice
b) Smíchovské nádraží, Hlavní nádraží
c) Nádraží Holešovice, Smíchovské nádraží
-
- 56)** Linka číslo 16 zastavuje na své trase v zastávkách: **1 b.**
ID otázky: 2778
b) a) Krematorium Strašnice, Krematorium Motol
b) Mezi Hřbitovy, Olšanské hřbitovy
c) Olšanské hřbitovy, Židovské hřbitovy
-
- 57)** Linka 9 jezdí do konečných zastávek: **1 b.**
ID otázky: 2783
b) a) Vápenka a Sídliště Řepy
b) Spojovací a Sídliště Řepy
c) Spojovací a Sídliště Barrandov
-
- 58)** Linka 26 je ukončena v obratištích: **1 b.**
ID otázky: 2784
a) a) Divoká Šárka, Nádraží Hostivař
b) Nádraží Podbaba, Starý Hloubětín
c) Nádraží Podbaba, Ústřední dílny DP
-
- 59)** Linka 22 jezdí do konečných zastávek: **1 b.**
ID otázky: 4099
b) a) Malovanka, Radošovická a Ústřední dílny DP
b) Bílá Hora, Vypich, Radošovická a Nádraží Hostivař
c) Bílá Hora, Špejchar, Radošovická a Nádraží Hostivař
-

Linkové vedení + SPP

- 60)** V zastávce Nádraží Vysočany zastavuje linka: **1 b.**
b) a) 92 ID otázky: 4243
b) 94
c) 95
-
- 61)** V zastávce Hloubětín zastavuje linka: **1 b.**
a) a) 92 ID otázky: 4244
b) 95
c) 97
-
- 62)** V zastávce Hradčanská zastavuje linka: **1 b.**
c) a) 93 ID otázky: 4245
b) 95
c) 97
-
- 63)** Linka číslo 93 zastavuje na své trase v zastávkách: **1 b.**
b) a) Jiráskovo náměstí, Vinohradská tržnice ID otázky: 4246
b) Národní divadlo, Národní třída
c) Nádraží Podbaba, Škola Radlice
-
- 64)** Zastavuje linka číslo 95 na své trase v zastávce Bulovka: **1 b.**
a) a) ano ID otázky: 4247
b) ne
c) jen ve směru Vozovna Kobylisy
-
- 65)** Zastavuje linka číslo 97 na své trase v zastávce Pražský hrad: **1 b.**
b) a) ano ID otázky: 4248
b) ne
c) jen ve směru Bílá Hora
-
- 66)** Linka číslo 98 zastavuje na své trase v zastávkách: **1 b.**
b) a) Vozovna Vokovice, Vozovna Střešovice ID otázky: 4249
b) Vozovna Motol, Motol
c) Vozovna Pankrác, Vozovna Strašnice
-
- 67)** Linka 95 jezdí do konečných zastávek: **1 b.**
b) a) Lehovec a Ústřední dílny DP ID otázky: 4250
b) Vozovna Kobylisy a Ústřední dílny DP
c) Lehovec a Nádraží Hostivař
-
- 68)** Linka 97 je ukončena v obratištích: **1 b.**
a) a) Bílá Hora a Nádraží Hostivař ID otázky: 4251
b) Sídliště Řepy a Nádraží Hostivař
c) Sídliště Řepy a Radošovická
-

Linkové vedení + SPP

- 69)** Na konečnou zastávku Sídliště Řepy jezdí linky: **1 b.**
ID otázky: 4252
a) a) 9, 10, 16 a 98, 99
b) 4, 9, 10 a 98, 99
c) 7, 9, 10 a 98
-
- 70)** Linka číslo 13 jezdí do konečných zastávek: **1 b.**
ID otázky: 4255
c) a) Černokostelecká a Zvonařka
b) Sídliště Barrandov a Smíchovské nádraží
c) Čechovo náměstí a Černokostelecká
-
- 71)** Linka číslo 15 jezdí do konečných zastávek: **1 b.**
ID otázky: 4256
a) a) Kotlářka a Olšanské hřbitovy
b) Kubánské náměstí a Vysočanská
c) Smíchovské nádraží a Olšanské hřbitovy
-
- 72)** Linka číslo 21 jezdí do konečných zastávek: **1 b.**
ID otázky: 4257
b) a) Sídliště Modřany/Levského a Národní třída
b) Sídliště Modřany/Levského a Radlická
c) Sídliště Modřany/Levského a Kotlářka
-
- 73)** Linka číslo 23 jezdí do konečných zastávek: **1 b.**
ID otázky: 4258
c) a) Malovanka a Nádraží Strašnice/Radošovická
b) Vypich a Kubánské náměstí
c) Královka a Zvonařka
-
- 74)** Linka číslo 2 jezdí do konečných zastávek: **1 b.**
ID otázky: 4259
a) a) Sídliště Petřiny a Nádraží Braník
b) Sídliště Petřiny a Červený Vrch
c) Vypich a Nádraží Podbaba
-
- 75)** Linka číslo 4 jezdí do konečných zastávek: **1 b.**
ID otázky: 4260
c) a) Kotlářka a Kubánské náměstí
b) Kotlářka a Čechovo náměstí
c) Sídliště Barrandov a Čechovo náměstí
-
- 76)** Linka číslo 6 jezdí do konečných zastávek: **1 b.**
ID otázky: 4261
c) a) Kubánské náměstí a Radlická
b) Spořilov a Výstaviště Holešovice
c) Kubánské náměstí a Palmovka
-
- 77)** Linka číslo 12 jezdí do konečných zastávek: **1 b.**
ID otázky: 4262
b) a) Sídliště Barrandov a Palmovka
b) Sídliště Barrandov a Výstaviště Holešovice
c) Sídliště Barrandov a Nádraží Vysočany
-

Linkové vedení + SPP

78) Linka číslo 14 jezdí do konečných zastávek:

- b)**
- a) Hlubočepy a Kobylisy/Březiněveská
 - b) Spořilov a Vysočanská/Nádraží Vysočany
 - c) Výstaviště Holešovice a Radošovická/Nádraží Strašnice

1 b.
ID otázky: 4263

79) Na této křižovatce za zastávkou Nuselská radnice linka 18 pokračuje:



- a) vlevo
- b) vpravo
- c) linka není vedena tímto úsekem

1 b.
ID otázky: 2789

80) Pokud pojedete řidič od zastávky Nádraží Strašnice zc. touto křižovatkou přímo, bude následovat zastávka:



- a) Radhošská
- b) Radošovická
- c) Na Hroudě

1 b.
ID otázky: 2791

81) Jste před vozovnou Strašnice, tento vlak jedoucí v protisměru je linka:



- a) 11
- b) 26
- c) 7

1 b.
ID otázky: 2793

Linkové vedení + SPP

82) Tento výhled z tramvaje za zastávkou Náměstí Míru dc. má řidič linky:

b)



1 b.

ID otázky: 2795

- a) 6
 - b) 4
 - c) 11
-

83) Zastávka Karlovo náměstí. Vlak v levé části snímku může být linka:

c)



1 b.

ID otázky: 2796

- a) 22
 - b) 14
 - c) 10
-

84) Zastávka Palackého náměstí. Vlak jedoucí v protisměru může být linka:

c)



1 b.

ID otázky: 2797

- a) 14
 - b) 7
 - c) 4
-

Linkové vedení + SPP

85) Křižovatka Anděl. Vlak 2x T6 projíždějící zprava může být linkou:

c)

1 b.

ID otázky: 2798



- a) 4
- b) 7
- c) 9

86) Z obratiště Smíchovské nádraží pojedete vpravo. Následovat bude zastávka:

a)

1 b.

ID otázky: 2799



- a) Smíchovské nádraží
- b) Plzeňka
- c) Na Knížecí

87) Na křižovatce u Národního divadla za zastávkou Jiráskovo náměstí jede přímo linka:

a)

1 b.

ID otázky: 2800



- a) 17
- b) 18
- c) 21

Linkové vedení + SPP

88) Zastávka Lazarská. Vlevo odbočují linky:

c)

1 b.

ID otázky: 2801



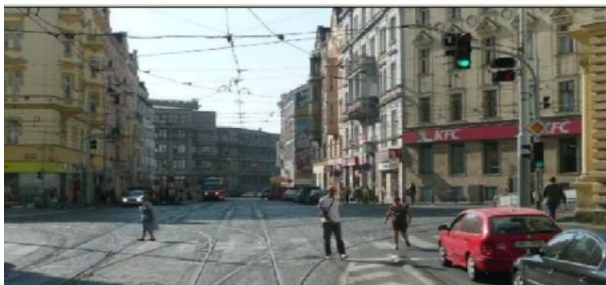
- a) 3, 9, 14
- b) 9, 14, 24
- c) 3, 14, 24

89) Z této zastávky Strossmayerovo náměstí následují zastávky:

b)

1 b.

ID otázky: 2802



- a) vlevo následuje zastávka Vltavská, vpravo Veletržní palác, přímo Kamenická
- b) vlevo následuje zastávka Vltavská, vpravo Kamenická, přímo Nábřeží Kapitána Jaroše
- c) vlevo následuje zastávka Kamenická, vpravo Vltavská, přímo Veletržní palác

90) Za zastávkou Malostranská dc. pokračují linky:

a)

1 b.

ID otázky: 2803



- a) vlevo linka 18, vpravo linky 22 a 20
- b) vlevo linka 12, vpravo linky 20 a 22
- c) vpravo linka 18, vlevo linky 12 a 22

Linkové vedení + SPP

91) Na této křižovatce za zastávkou Horky linka 96 pokračuje:

b)



1 b.

ID otázky: 4253

- a) přímo
- b) vpravo
- c) linka není vedena tímto úsekem

92) Ze zastávky Flora jedou linky takto:

b)



1 b.

ID otázky: 4254

- a) vlevo 10,11 a 13, přímo 16, vpravo 5 a 15
- b) vlevo 10 a 16, přímo 11 a 13, vpravo 5 a 15
- c) vlevo 10 a 11, přímo 5 a 15, vpravo 13 a 16